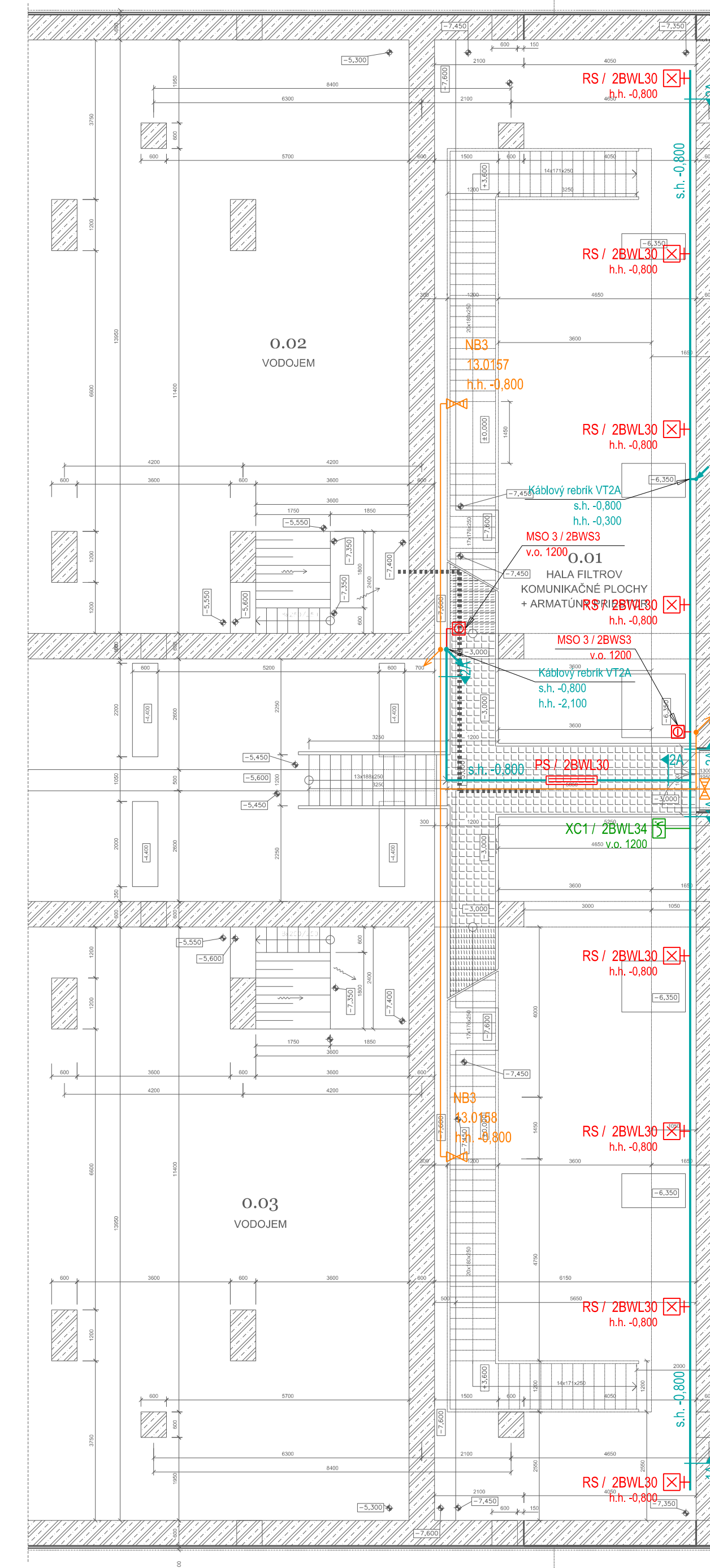


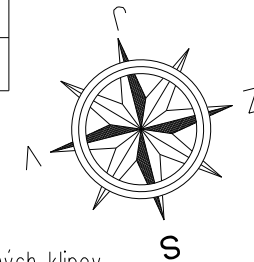


- Označenie obvodu, poradové číslo
- Označenie napájacieho rozvádzača (napr.: 2B-RS2B)
- Označenie zariadenia (viď legenda elektrických značiek)



Č. M.	NÁZOV MIESTNOSTI	PLOCHA m <sup>2</sup>	DRUH PODLAHY	POVRCH STIEN	POVRCH STROPU	POZNÁMKA
0.01	HALA FILTROV KOMUNIKAČNÉ PLOCHY + ARMATÚRY PRIESTOR	770,0	BETÓNOVÝ PÔTER + PLECHOVÉ PODLAHY A OCELOVÉ ROŠTY	ŠTUKOVÁ OMIETKA	POHLADOVÝ BETÓN	
0.02	VODOJEM	448,8	BETÓNOVÝ PÔTER	ŠTUKOVÁ OMIETKA	POHLADOVÝ BETÓN	
0.03	VODOJEM	448,8	BETÓNOVÝ PÔTER	ŠTUKOVÁ OMIETKA	POHLADOVÝ BETÓN	
0.04	SKLAD FILTRAČNÉHO PIESKU	65,0	BETÓNOVÝ PÔTER	ŠTUKOVÁ OMIETKA	POHLADOVÝ BETÓN	
0.05	SKLAD FILTRAČNÉHO PIESKU	65,0	BETÓNOVÝ PÔTER	ŠTUKOVÁ OMIETKA	POHLADOVÝ BETÓN	

	- Spoločná káblová trasa
	- Svetelná el. inštalácia
	- Svetelná el. inštalácia - núdzové osv. vedenie po povrchu a kotvené do uzatvorených klipov
	- Zosuvková el. inštalácia
<b>RS2B</b>	- Rozvádzač pre stavebnú elektrickú inštaláciu
<b>PS</b>	- Svetidlo interiérové, lineárne, prísadené, AC 230V/50Hz, min IP44, zdroj LED max 55W, min 5500lm, CRI>80, 4000K
<b>RS</b>	- *Snímач pohybu na otmietku, AC 230V/50Hz, min. IP44, max. dosah cca 10 m, max. detekčný úhol 120°, max. 10000lm
	- Svetidlo reflektorové symetrické, AC 230V/50Hz, min. IP44, zdroj LED max 80W min 8000lm, min 5500lm, CRI>80, 4000K
	- *Snímач pohybu na otmietku, AC 230V/50Hz, min. IP44, max. dosah cca 10 m, max. detekčný úhol 120°, max. 10000lm
<b>SS</b>	- Svetidlo reflektorové, symetrické, AC 230V/50Hz, min. IP44, zdroj LED max 40W min 4000lm, min 5500lm, CRI>80, 4000K
	- *Snímач pohybu na otmietku, AC 230V/50Hz, min. IP44, max. dosah cca 10 m, max. detekčný úhol 120°, max. 10000lm



**NP4** - Svetidlo pre nadväzné osvetlenie s pigtogramom, s centrálnym zdrojom, prísadené na strop, zdroj LED cca 4W, 230V/50Hz, min IP44

**NB3** - Svetidlo pre nadväzné osvetlenie bezpečnostné, s centrálnym zdrojom, prísadené na stenu, zdroj LED cca 4W, 230V/50Hz, min IP44

**XC1** - Zosuvková skriňa nástenná, plastová, AC 400V/50Hz, In = 25A, trieda ochrany II, min IP44, Vybava: 2x zásuvka 230V/16A (IP1-16), 1x zásuvka 400V/16A (3P-N-16), 1x zásuvka 400V/1 (3P-N-16), 1x istič B16/1, 1x istič C16/3, 1x istič C25/3, skratový vyp. schopnosť prístrojov 10 kA

**MSO 3** - Ovládacia skrinka pre ovládanie 4 okruhov osvetlenia, signalizácia zpoznuteho stavu signálkami bielej farby, 230V, 50Hz, min. IP44

1A - Káblový žlbz z antikoróznej ocele, rozmer 50x60mm, kotvenie max. každých 2,0m, dovolené zaťaženie min. 1,5 kN/m, hrubko plechu min. 1,5mm

2A - Káblový žlbz z antikoróznej ocele, rozmer 100x60mm, kotvenie max. každých 2,0m, dovolené zaťaženie min. 1,5 kN/m, hrubko plechu min. 1,5mm

VT2A - Káblový rebrik z antikoróznej ocele, rozmer 300x60mm, kotvenie max. každých 2,5m, dovolené zaťaženie min. 1,5 kN/m, hrubko plechu min. 1,5mm



- Na kotlenie nosných prvkov používajú rezovery kotviaci materiál
- Káblové rozvody pre núdzové osvetlenie musia spínať požiadavku na funkčnú trasu (funkčnosť 60 min)
- Núdzové osvetlenie nad dverami umiestniť vo výške 2,25m nad podlahou ak nie je uvedené inak
- Pred rozvadzáčom musí stojať po celej dĺžke prevádzky minimálny osvetlený priestor 800mm
- v.o. .... stredná výška osadenia zariadenia príp. vyvedenia kábla od podlahy
  - s.h. .... spodná hrana zariadenia meraná od základnej výšky stavby +0,000
  - h.h. .... horná hrana zariadenia meraná od základnej výšky stavby +0,000

Ochranné opatrenie: 411 - Samočinné odpojenie napájania	(viď Technická správa)
Ochranné opatrenie: 412 - Dvojité alebo zosilnená izolácia	(viď Technická správa)
415.1 - Prúdové chrániče RCD	(viď Technická správa)
415.2 - Doplnkové ochranné spájanie	(viď Technická správa)

☐ Vhodné na všeobecné použitie vrátane laikov

☐ Doplnkové ochranné opatrenia

3 / N / PE AC 400/230V 50Hz, TN-S

		Osobné pomoc pre prípravu projektov Kohézneho fondu v odnom sektore EUROPEAN UNION		
IDOM - International Department				
VYPRACOVÁVAL: Ing. L. Orosi		ZODPOVEDNÝ PROJEKTANT: Ing. A. Illéš		HLAVNÝ INŽINIER PROJEKTU: Ing. L. Hnidiák
KRAJ: Prešovský	OKRES: Snina			
INVESTOR: Východoslovenská vodárenská spoločnosť a.s., Košice			E-mail: <a href="mailto:enviroline@enviroline.sk">enviroline@enviroline.sk</a> Mobil: 0911 447 791 Tel: 055 / 622 51 65 Fax: 055 / 625 41 52	
STUPEŇ: Projektová dokumentácia pre stavebné povolenie a realizáciu stavby				
STAVBA: STAKČÍN – INTENZIFIKÁCIA ÚPRAVNÉ VODY	ČÍSLO ZAKÁZKY: 0810605			
AKCIA: Starina – úprava vody a zdvojenie prírodného potrubia	DATUM: 01. 2015			
OBJEKT: SO 0202 – Stavebné úpravy objektov II. stupňa úpravy HALA FILTROV č.2 – ELEKTROINŠTALÁCIA	MIERKA: 1:100	ČÍSLO PRÍLOHY: E.2.2.4–2		
PRÍLOHA: PŔODORY 1.PP				